







Cure Post-Traumatique

Pour prendre soin de vous, on s'occupe de tout.

La Clinique du Psychotrauma

vous accueille sur l'Île de Ré, dans un environnement naturel d'exception, verdoyant, paisible et profondément ressourçant, pour une cure immersive de 6 jours et 6 nuits spécialement conçue pour soulager efficacement et durablement les symptômes du trouble de stress post-traumatique.

—  Île de Ré – environnement naturel et apaisant —

-  12 consultations spécialisées
-  Programme de soins corporels sur-mesure
-  Accompagnement personnalisé



La **cure post-traumatique** proposée
par **la Clinique du Psychotrauma**

est une exclusivité qui associe une prise en charge psychotraumatologique spécialisée, un programme structuré de désensibilisation du trauma, et des soins corporels ciblés favorisant la régulation du système nerveux et la récupération globale.

Pendant la durée de votre séjour, vous serez hébergé(e) dans une résidence de standing, en pension complète et en chambre individuelle, garantissant confort, intimité et sérénité.

Vous bénéficierez d'un accès privilégié à un espace de soins dédiés, dans un cadre propice au repos, à l'apaisement et à la reconstruction.

Chaque journée est organisée autour d'un accompagnement personnalisé, alternant consultations spécialisées, soins thérapeutiques, soins corporels et temps de récupération, afin de permettre une intégration progressive et durable des bénéfices de la cure.

Notre équipe s'occupe de tout, pour que vous puissiez
vous consacrer pleinement à l'essentiel :

vosre reconstruction & vosre rétablissement.

La cure immersive comprend :

- Prise en charge complète 6 jours/6 nuits
- Hébergement en pension complète
- Chambre individuelle
- Un bilan clinique de psychotraumatologie complet
- Un programme de désensibilisation du trauma
- 12 consultations spécialisées
- 12 soins bien-être & relaxation
- Un programme d'intégration et de suivi post-cure

Séjour & soins personnalisés :



Dimanche

Accueil 17h à 19h
Présentation des lieux
Remise des clefs
Dîner

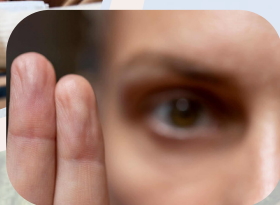
Lundi

Petit-déjeuner
Bilan de psychotraumatologie
Consultation spécialisée
Déjeuner
Consultation sommeil & diététique
Soins de relaxation
Soins de réflexologie
Dîner

MASSAGES & SOINS



PSYCHOTRAUMATOLOGIE



Mercredi

Petit-déjeuner
Psychotraumatologie
Soins de relaxation
Déjeuner
Soins corporels
Consultation spécialisée
Soins de réflexologie
Dîner

Mardi

Petit-déjeuner
Psychotraumatologie
Soins de balnéothérapie
Déjeuner
Soins corporels
Consultation spécialisée
Soin énergétique
Dîner

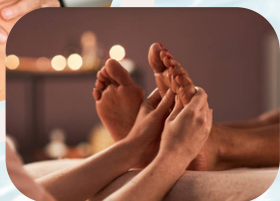
Jeudi

Petit-déjeuner
Psychotraumatologie
Désensibilisation du trauma (1/2)
Soins corporels
Déjeuner
Soins de relaxation
Soin énergétique
Dîner

HÉBERGEMENT



OSTÉO & RÉFLEXOLOGIE



Samedi

Petit-déjeuner
Psychotraumatologie
Soins de relaxation
Déjeuner
Bilan clinique de sortie
15h : Fin de la cure

Vendredi

Petit-déjeuner
Psychotraumatologie
Désensibilisation du trauma (2/2)
Soins de relaxation
Déjeuner
Soins corporels
Programme d'intégration
Soins de réflexologie
Dîner

Critères d'admission :

La **cure post-traumatique** s'adresse aux personnes souffrant de Trouble de Stress Post-Traumatique clairement identifié, avec des symptômes invalidants tels que flashbacks, reviviscence, cauchemars, hypervigilance, dissociation...

Les pré-requis avant admission sont :

- Bilan psychotraumatologique initial
- Bilan sanguin complet
- Diagnostic psychologique
- Prescription du médecin traitant



(Alison, Eric, Laure, Apolline & Emilie)
Une équipe de professionnels à votre service


Informations & Réservation :

Par email : contact@lacliniquedupsychotrauma.fr

Par téléphone : 06 52 26 56 01

Par courrier : La Clinique du Psychotrauma
Rue du rempart
17410 Saint-Martin-de-Ré

Comment venir à l'Île de Ré ?

 **En voiture :** 4h30 de Paris, 2h de Bordeaux et 1h45 de Nantes

 **En train :** TGV par la ligne Paris / La Rochelle (2h45)

 **En avion :** Aéroport La Rochelle-Ile de Ré (1h15 de Paris Orly)
(possibilité de transfert gare ou aéroport sur demande)

